

## 22 VEHKOJA

Vehkojan pientaloalue on rakentunut pääasiassa 1970- ja 1980-lukujen kuluessa.

## 23 RUNONLAULAJANLAMPI

Runonlaulajanlampi on alueen asukkaiden talkoovoimin rakentama lampi. Lampi tehtiin ojasta patoamalla.

## 24 KAHVILA / TEBOIL

## 25 KRUUNUNPUISTO

Alue oli ennen isojakoa (toimitettu Hyvinkäällä 1780–1807) Hyvinkään kylän talojen yhteisomistuksessa. Isojaossa se erotettiin Kruunulle ns. liikamaaksi. Siirtoväen asutustyön aikana Kruununpuisto kaavoitettiin omakotitonteiksi ja se rakennettiin pitkälle valmiiksi vuosien 1946 ja 1955 välillä.

## 26 VANHA PUUTARHA

Puolimatkan puutarha (Lehtosen puutarha) sijaitsee Uudenmaankadun varrella Kruununmaan asuinalueella vastapäätä. Tällä paikalla on toiminut Lehtosen kauppapuutarhaliike ja omenapuut ovat tämän puutarhan jäämistöä.

## 27 KRUUNUNMAA

Kruununmaa on 2000-luvulla rakennettu uusi asuinalue vanhan Kruununpuiston ja Vehkojan välissä.

## 28 PUOLIMATKAN KOULU

Puolimatkan koulun toiminta alkoi vuonna 1915 ja ensimmäinen oma koulutalo (purettu) valmistui vuonna 1917 nykyiselle koulutontille. Nykyiset rakennukset ovat vuosilta 1952 ja 2004.

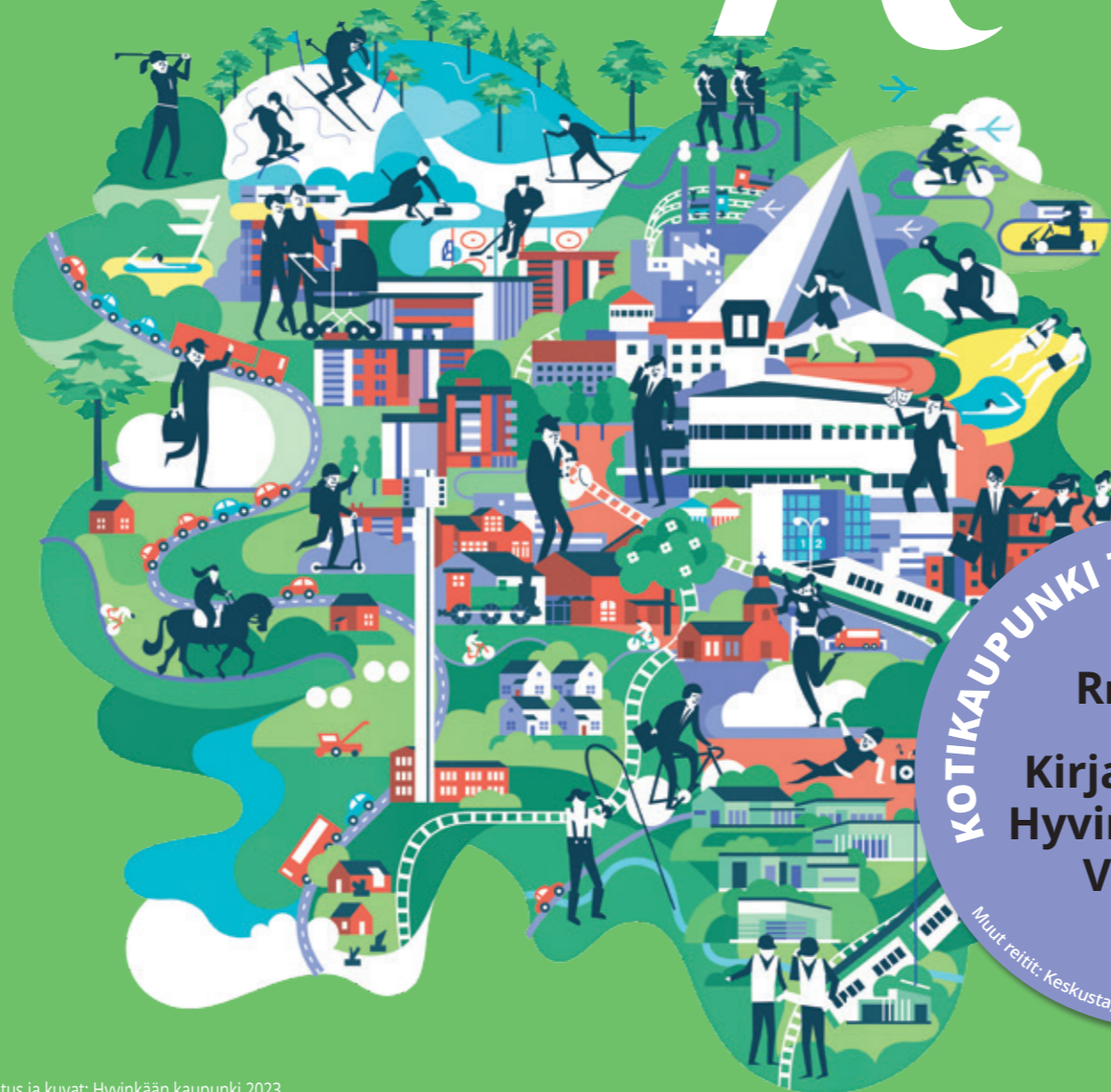
## 29 PUOLIMATKAN HAUTAUSMAA

Hautausmaa vihittiin 28.5.1908. Uudenmaankadun varren ensimmäiseltä portilta käännettäessä heti vasemmalle, sijaitsee kuudentena poliisikonstaapeli Augus Teodor Jokisen (kuoli 19.5.1908) hautamuistomerkki. Hyvinkääläisten kerrotaan sanoneen: ”Kyllä nyt uudella hautausmaalla järjestys säilyy, kun on poliisi portin pielessä järjestystä valvomassa.” Vuonna 1952 olympiasoihtu pysähtyi Puolimatkan hautausmaalla tervehdyskäynnillä.

Reitin pituus noin 15 km

Välitä, muista – ennakoi.  
**LIIKENNETURVA**

Liikenneturva.fi/väistämissäännöt



Toteutus ja kuvat: Hyvinkään kaupunki 2023  
www.hyvinkaa.fi/teemakartat

## 1 JA 3 KIRJAVATOLPPA

Nimi Kirjavatolppa tulee nykyisen Hyvinkäänkadun kohdalla sijainneesta luonnonpuusta muodostuneesta tolppasta, johon kiinnitettiin runsaasti ilmoituksia. Tolppa toimi suuntapaaluna kohdassa, josta käännyttiin tielle kohti Kytäjää. Nykyinen, vuonna 1977 pystytetty Kirjavatolppa sijaitsee Kalevankadulla. Vuonna 1965 Kirjavatolppalle valmistui 14 rakennuksen kerrostaloalue, ns. Ketolan talot.

## 2 ORTODOKSINEN KIRKKO

Rakennuksen on suunnitellut arkkitehti Laura Järvi-Larkas, laajennuksen ja seurakuntakeskuksen arkkitehti Sakari Siitonen. Rakennus vihittiin tsasounaksi 1963 ja kirkoksi laajennuksen jälkeen 1995.

## 4 MYLLYN PARAS

Tuottajain Mylly Oy perustettiin joulukuussa 1928. Yhtiön ensimmäinen myllyrakennus valmistui syksyllä 1929 Hiiltomon teollisuusalueelle. Hiiltomon alue on arvokas ja rikas kokonaisuus Hyvinkään teollisuudesta.

## 5 ENTINEN HELSINGIN VERKATEHDAS

Helsingin Verkatehdas Oy siirsi toimintansa Hyvinkäälle Hiiltomoon sodan aikana. Verkatehtaan kaunis pääkonttori rakennettiin mäen päälle 1950 Arvo Aallon suunnitelmien mukaan. Nykyisin vanhoissa tehdastiloissa toimivat Kone Oyj ja Konecranes Oyj.

## 6 HISSITEHDAS

Kone Oy:n moottoritehdas aloitti toimintansa 1910 Helsingissä. Kone siirsi nostureiden valmistuksen Hyvinkäälle 1943. Nykyinen hissitehdas avattiin vuonna 1967. Tehdasalueen vanhimmat rakennukset ovat vuodelta 1943. Hissien testaustorni on 72 metriä korkea (nykyasu 1976). Nostureita valmistava Konecranes eriytyi omaksi yhtiöksi vuonna 1994.

## 7 HYVINKÄÄ – HANKO JUNARATA

Suomen ensimmäinen yksityinen rautatie, Hanko–Hyvinkää rautatie valmistui vuonna 1873. Rata ja sen asemarakennukset siirtyivät valtion haltuun vain muutaman vuoden toimittuaan.

## 8 NUMMENKÄRKI

Nummenkärki on 1970–1980-luvuilla kaavoitettua puurakenteisten pientalojen aluetta. Alueen vanhimmat rakennukset ovat 1920–1940-luvuilta.

KOTIKAUPUNKI TUTUKSI  
REITILLÄ 4  
Kirjavatolppa  
Hyvinkäänkylä  
Vehkoja  
Muut reitit: Keskusta, Lentokenttä, Sveitsi, Hakala, Martti

