

Kankurinpuisto

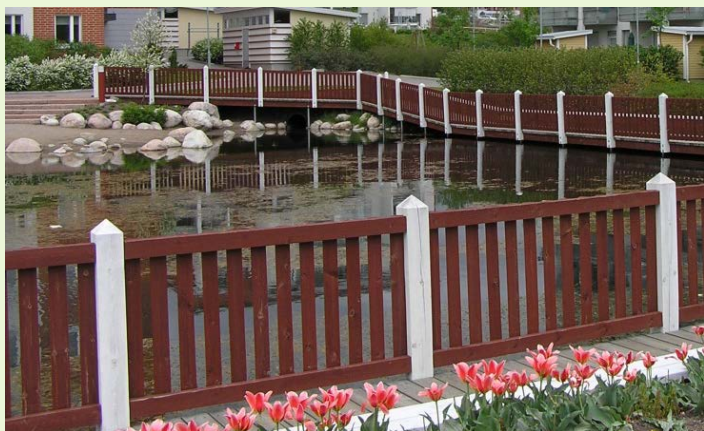


Suunnittelun lähtökohtia

Kankurinpuiston nimi liittyy villatehtaaseen, joka aikanaan oli Hyvinkään merkittävin työnantaja. Kaupungin ydinkeskustassa sijaitseva puisto rajautuu villatehtaan miljööseen, joka viime vuosikymmenen kuluessa on muuttunut teknologian ja kulttuurin keskuksiksi. Entinen villatehtaan takapiha on kaavoitettu kerrostaloalueeksi, jonka keskelle Kankurinpuisto on jäänyt vihreäksi keitaaksi.



Puiston suunnittelun keskeisiä aiheita ovat olleet Kankurinlampi, punatiilinen villatehtaan miljöö ja hyvinkääläisyys. Altaasta muotoiltiin koristelammikko, joka muodostaa riittävän aidon ympäristön myös pysyvälle kalakannalle. Villatehtaan punatiilen väriä, jota esiintyy myös ympäröivissä uusissa rakennuksissa, on puistossa käytetty kalusteiden ja valaisinten värinä.

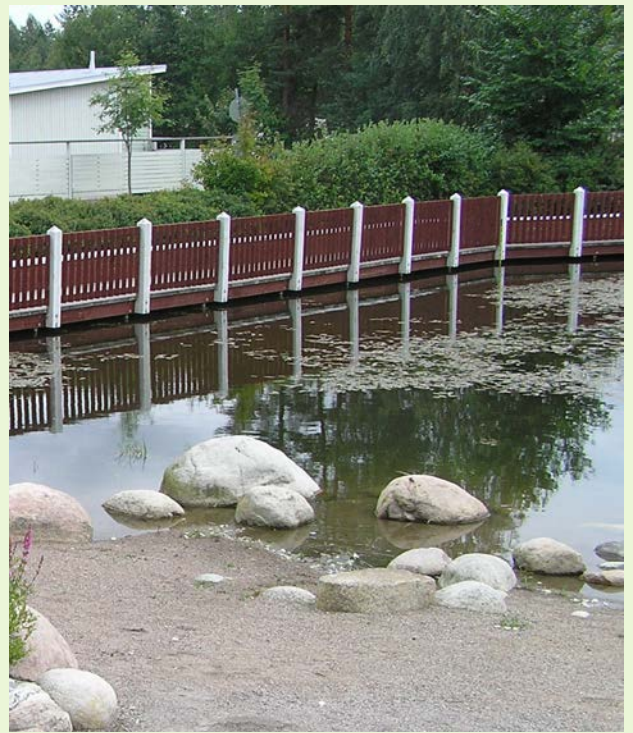


Hyvinkääläisyyttä on tuotu esille käyttämällä kierrätettyjä materiaaleja, kuten villatehtaan aidan pylväitä ja keskustan vanhoilta kaduilta poistettuja reunakiviä. Tärkeä osa puistoa on harjupuutarha, jossa esitellään harjulle rakennetun kaupungin omaa luonnonkasvillisuutta sekä myös puutarhamaisempaa kuivan paikan kasvillisuutta.

Veden merkitys



Mäntykankaalla vesiaiheet ovat harvassa ja niin ollen Kankurinlampi on erittäin tärkeä osa puistokokonaisuutta. Lampi on viimeinen niistä kolmesta pohjavesialtaasta, jotka tehdas oli kaivattanut prosessiveden ottoa varten. Osa lammista täytettiin rakennusmaaksi. Kankurinlampi saa vetensä hyvätuottoisista lähteistä, ja veden vaihtuvuus on noin 300 kuutiometriä vuorokaudessa. Lampea kiertää pitkä laituri, jolta voi tarkkailla kalojen ja lintuperheiden elämää.



Harjupuutarha



Harjupuutarhassa esitellään harjulle rakennetun kaupungin omaa luonnonkasvillisuutta sekä myös puutarhamaisempaa kuivan paikan kasvillisuutta. Erityisesti harjupuutarha on muodostunut ylläpidolle haasteeksi.



Puiston istutustöiden jälkeen sattuneet hyvin kuivat kesät ovat laittaneet pelkkään hietaan istutetut kasvit koetteelle. Todelliseksi kuivan paikan lajeiksi ovat osoittautuneet muun muassa grönlanninhanhikki, hietaneilikka ja syyskohokki.

Kasvivalikoima



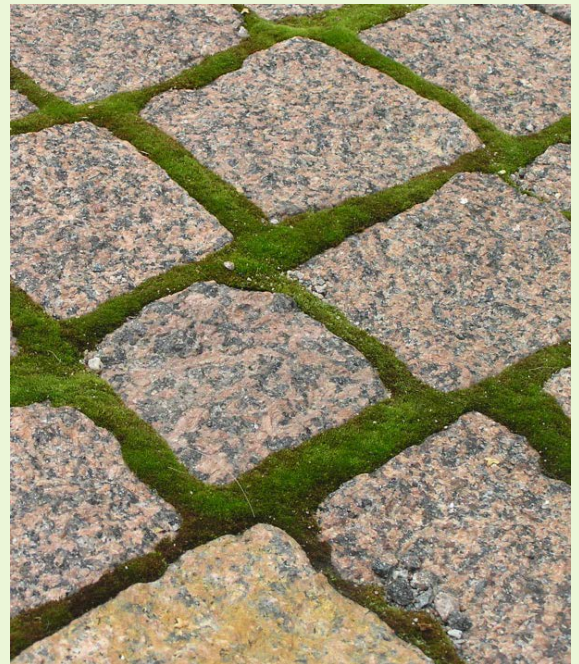
Puiston kasvivalikoima on kaiken kaikkiaan runsas, noin 150 erilaista kasvilajia tai lajiketta. Erityisesti kukkivia puita, pensaita ja perennoja on käytetty paljon.



Rakenteet



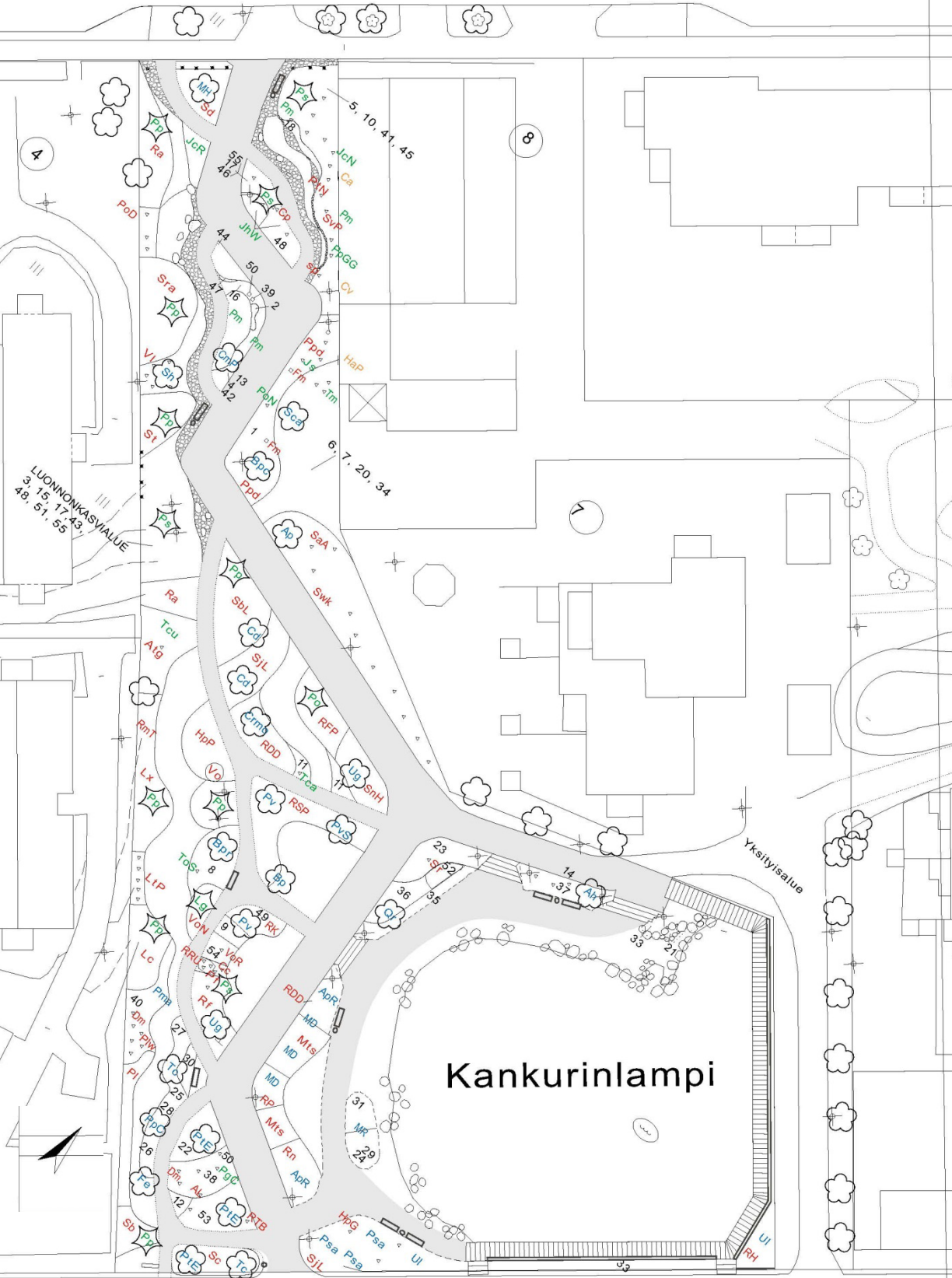
Punaisella asfaltilla pinnoitetun pääkäytävän nopasta ladotut pyöreät lepotasanteet tuovat muistuman villatehtaan koneissa pyörivästä kankaasta.



Kankurinpuiston puistosuunnitelma



Kankurinkatu



Kankurinlampi

KANKURINPUISTO

(päivitetty 29.7.2010)

Kasvit

Tieteelliseen nimeen perustuvan lyhenteen mukaan järjestettyinä.
Ryhmän otsikko on samalla värillä kuin symboli kartalla.

Lehtipuut

Ah	Aesculus hippocastanum	balkaninhevoskastanja
Ap	Acer platanoides	vaahtera
ApR	Acer platanoides 'Reitenbachii'	rusovaahtera
Bp	Betula pendula	rauduskoivu
Bpc	Betula pendula var. carelica	visakoivu
Bpr	Betula pubescens f. rubra	punakoivu
Cd	Crataegus douglasii	mustamarjaorapihlaja
CmP	Crataegus x media 'Paul's Scarlet'	ruusuorapihlaja
Crmo	Crataegus monogyna	tylppäliuskaorapihlaja
CmT	Crataegus x mordenensis 'Toba'	helmiorapihlaja
Fe	Fraxinus excelsior	saarni
MD	Malus 'Dolgo'	paratiisiomenapuu
MH	Malus 'Hyvingiensis'	rautatiemenapuu
MR	Malus 'Royal Beauty'	purppuraomenapuu
PtE	Populus tremula 'Erecta'	pylväshaapa
Pma	Prunus maackii	tuohituomi
PpC	Prunus padus 'Colorata'	purppuratuomi
Psa	Prunus sargentii	rusokirsikka
Pv	Prunus virginiana	virginiantuomi
PvS	Prunus virginiana 'Schubert'	rusotuomi
Qr	Quercus robur	tammi
Sca	Salix caprea	raita
Sh	Sorbus hybrida	suomenpihlaja
Tc	Tilia cordata	metsälehmus
Ug	Ulmus glabra	vuorijalava
Ul	Ulmus laevis	kynäjalava

Havukasvit

JcN	Juniperus communis f. suecica 'Norrback'	pilarikataja
JcR	Juniperus communis 'Repanda'	kääpiökataja
JhW	Juniperus horizontalis 'Wiltonii'	laakakataja
Js	Juniperus sabina	rohtokataja
Lg	Larix gmelinii	dahurianlehtikuusi
PgC	Picea glauca 'Conica'	kartiovalkokuusi
Pm	Pinus mugo	vuorimänty
Po	Picea omorika	serbiankuusi
PoN	Picea omorika 'Nana'	kääpiöserbiankuusi

Pp	<i>Pinus peuce</i>	makedonianmänty
PpGG	<i>Picea pungens</i> 'Glauca Globosa'	pallohopeakuusi
Ps	<i>Pinus sylvestris</i>	(metsä)mänty
Tcu	<i>Taxus cuspidata</i>	japanimarjakuusi
Tm	<i>Taxus x media</i>	kartiomarjakuusi
ToS	<i>Thuja occidentalis</i> 'Smaragd'	timanttiiujja
Tca	<i>Tsuga canadensis</i>	kanadanhemlokki

Lehtipensaat

Atg	<i>Acer tataricum</i> subsp. <i>ginnala</i>	mongolianvaahtera
AL	<i>Amelanchier lamarckii</i>	rusotuomipihlaja
Cc	<i>Chamaedaphne calyculata</i>	vaivero
Cp	<i>Chamaecytisus purpureus</i>	punavihma
Dm	<i>Daphne mezereum</i>	näsiä
Fm	<i>Fothergilla major</i> 'Velho'	höyhenpensas
HpG	<i>Hydrangea paniculata</i> 'Grandiflora'	sysshortensia
HpP	<i>Hydrangea paniculata</i> 'Praecox'	kuutamohortensia
Lc	<i>Lonicera caerulea</i>	sinikuusama
Lx	<i>Lonicera xylosteum</i>	lehtokuusama
LtP	<i>Lonicera tatarica</i> 'Poutapilvi'	poutapilvikuusama
Mts	<i>Malus toringo</i> var. <i>sargentii</i>	marjaomenapensas
PI	<i>Philadelphus x lemoinei</i>	pikkujasmike
PIW	<i>Philadelphus lewisii</i> var. <i>lewisii</i> 'Waterton'	tähtijasmike
PoD	<i>Physocarpus opulifolius</i> 'Diabolo'	purppuraheisiangervo
Pf	<i>Pieris floribunda</i>	karoliinankellovaivero
Ppd	<i>Prunus pumila</i> var. <i>depressa</i>	lamohietakirsikka
PtN	<i>Potentilla tridentata</i> 'Nuuk'	grönlanninhanhikki
Ra	<i>Ribes alpinum</i>	taikinamarja
RH	<i>Rosa Harisonii</i> -ryhmä	tarhaharisoninruusu
RDD	<i>Rosa</i> 'Dart's Defender'	keijunruusu
RFP	<i>Rosa</i> 'Foxy Pavement'	tarhakurtturuusu
RmT	<i>Rosa majalis</i> 'Tornedal'	tornionlaaksonruusu
Rn	<i>Rosa nitida</i>	nukkeruusu
RP	<i>Rosa</i> 'Poppius'	suviruusu
RSP	<i>Rosa</i> 'Snow Pavement'	tarhakurtturuusu
RTB	<i>Rosa</i> 'Thérèse Bugnet'	teresanruusu
Rf	<i>Rhododendron x fraseri</i>	kevätatsalea
RK	<i>Rhododendron</i> 'Kullervo'	alppiruusu
RRU	<i>Rhododendron</i> 'Ruususen Uni'	atsalea
Sra	<i>Salix repens</i> subsp. <i>argentea</i>	hietikkopaju
SaA	<i>Spiraea alba</i> 'Allikko'	valkopajuangervo
SbL	<i>Spiraea beauverdiana</i> 'Lumikki'	verhoangervo
Sb	<i>Spiraea betulifolia</i>	koivuangervo
Sc	<i>Spiraea chamaedryfolia</i>	idänvirpiangervo

Sd	<i>Spiraea decumbens</i>	lamopensasangervo
SjL	<i>Spiraea japonica</i> 'Little Princess'	keijuangervo
SnH	<i>Spiraea nipponica</i> 'Halward's Silver'	piiangervo
St	<i>Spiraea trilobata</i>	siperianvirpiangervo
SwK	<i>Spiraea x watsoniana</i> 'Kruunu'	kuninkaanangervo
SvP	<i>Syringa vulgaris</i> 'Prairie Petit'	kääpiöpihasyreeni
Sr	<i>Syringa reticulata</i>	japaninlikusterisyreeni
Vi	<i>Viburnum lantana</i>	villaheisi
Vo	<i>Viburnum opulus</i>	koiranheisi
VoN	<i>Viburnum opulus</i> 'Nanum'	kääpiökoiranheisi
VoR	<i>Viburnum opulus</i> 'Roseum'	lumipalloheisi

Köynnökset

Ca	<i>Clematis alpina</i>	alppikärhö
Cv	<i>Clematis viticella</i>	viinikärhö
HaP	<i>Hydrangea anomala</i> subsp. <i>petiolaris</i>	köynnöshortensia

Perennat

PK	1	<i>Achillea millefolium</i> 'Cerise Queen'	punakärsämö
VN	2	<i>Anaphalis triplinervis</i>	villanukkajäkkärä
KKÄ	3	<i>Antennaria dioica</i>	kissankäpälä
RL	4	<i>Armeria maritima</i>	rantalaukkaneilikka
OM	5	<i>Artemisia schmidtiana</i> 'Nana'	ohotanmaruna
JJB	8	<i>Astilbe</i> 'Bremen'	japaninjaloangervo
JJR	9	<i>Astilbe</i> 'Rheinland'	japaninjaloangervo
TR	10	<i>Aubrieta x cultorum</i> 'Royal Blue'	tarharistikki
PTÖ	6	<i>Aruncus aethusifolius</i>	pikkutöyhtöangervo
TA	7	<i>Aruncus dioicus</i>	töyhtöangervo
HV	11	<i>Bergenia cordifolia</i>	herttavuorenkilpi
KT	12	<i>Bistorta major</i>	konnantatar
KKE	13	<i>Campanula carpatica</i>	karpaattienkello
UK	14	<i>Campanula latifolia</i>	ukonkello
KK	15	<i>Campanula rotundifolia</i>	kissankello
KNI	16	<i>Coronilla varia</i>	kirjonivelvirna
HN	17	<i>Dianthus arenarius</i>	hietaneilikka
KN	18	<i>Dianthus deltoides</i>	ketoneilikka
KAL	20	<i>Dryopteris filix-mas</i>	kivikkoalvejuuri
PA	21	<i>Filipendula rubra</i> 'Magnifica'	preeria-angervo
TKU	22	<i>Geranium macrorrhizum</i>	tuoksukurjenpolvi
TKU	24	<i>Geranium x magnificum</i>	tarhakurjenpolvi
VKU	23	<i>Geranium sanguineum</i>	verikurjenpolvi
KSK	25	<i>Hosta sieboldiana</i> 'Elegans'	komeasinikuunlilja
KKU	26	<i>Hosta undulata</i>	kirjokuunlilja
IK	27	<i>Hosta undulata</i> 'Albomarginata'	isoraitakuunlilja
HK	28	<i>Hosta undulata</i> 'Erromena'	hämykuunlilja

TKS	29	Iris (Germanica-ryhmä) 'Somero'	tarhakurjenmiekka
SKM	30	Iris sibirica	siperiankurjenmiekka
SKMA	31	Iris sibirica 'Alba'	siperiankurjenmiekka
RK	33	Lythrum salicaria	rantakukka
LT	34	Milium effesum	lehtotesma
SL	35	Phlox divaricata	sinileimu
TL	36	Phlox maculata 'Alpha'	täpläleimu
SLM	37	Phlox paniculata 'Mia Ruys'	syysleimu
LSI	38	Polemonium caeruleum	lehtosinilatva
IN	39	Prunella grandiflora	isoniittyhumala
VTÄ	40	Pulmonaria saccharata	valkotäpläimikkä
TK	41	Pulsatilla vulgaris	tarhakylmäkukka
KSU	42	Saponaria ocymoides	kivikkosuopayrtti
VM	43	Sedum album	valkomaksaruoho
TMR	44	Sedum ewersii	turkestaninmaksaruoho
SK	46	Silene schafta 'Rosy Gem'	syyskohokki
SM	45	Sedum spectabile 'Brilliant'	syysmaksaruoho
NP	47	Stachys byzantina	nukkapähkämö
KA	48	Thymus pulegioides	nurmiajuruoho
RT	49	Tiarella cordifolia	rönsytiarella
RTÄ	50	Veronica longifolia	rantatädyke
TT	51	Veronica spicata	tähkätädyke
VT	52	Veronica virginica	virginiantädyke
PT	53	Vinca minor	pikkutalvio
PO	54	Viola sororia	perhosorvokki
MT	55	Viscaria vulgaris	mäkitervakko

Sipuli- ja mukulakukat

Allium caeruleum	sinilaukka
Allium christophii	tähtilaukka
Camassia leichtlinii	isotähtihyasintti
Chionodoxa luciliae	isokevättähti
Colchicum autumnale	syysmyrkkylilja
Fritillaria meleagris	kirjopikarililja
Muscari armeniacum	tummahelmililja
Narcissus 'Mount Hood'	narsissi
Nectaroscordum Siculum	hajulaukka
Tulipa humilis	tähtitulppaani
Tulipa kaufmanniana 'Concerto'	lummetulppaani
Tulipa kaufmanniana 'Heart's delight'	lummetulppaani
Tulipa 'Peach Blossom'	tulppaani
Tulipa saxatilis 'Lilac Wonder'	kreetantulppaani