

# Hyvinkääläisten matkat

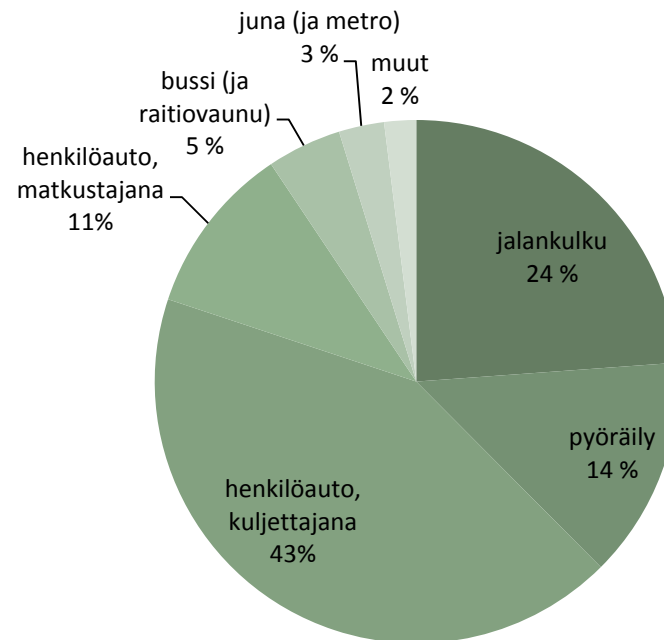


LÄHDE: WSP FINLAND OY, HELSINGIN SEUDUN LAAJA  
LIIKENNETUTKIMUS, MATKAPÄIVÄKIRJATUTKIMUS 2007-2008  
VIRPI PASTINEN

Hyvinkääläiset tekevät syysarkena keskimäärin 3,4 matkaa/vrk.  
Matkat jakautuvat seuraavasti eri kulkutavoille

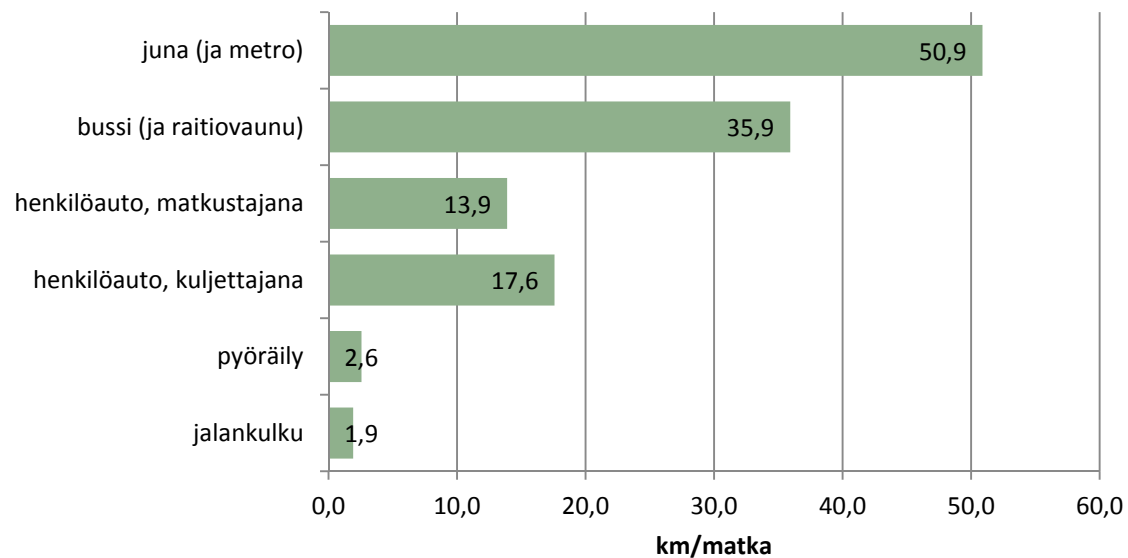


### Hyvinkäällä asuvien matkat arkena



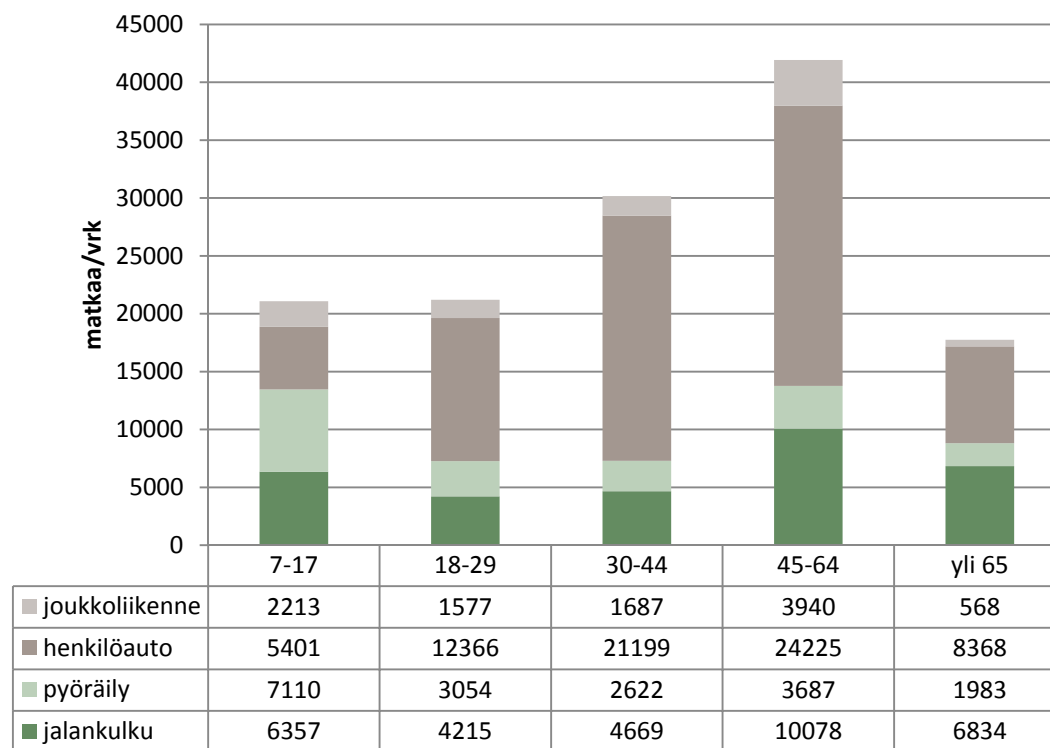
Lähde: WSP Finland Oy, Helsingin seudun laaja liikennetutkimus, matkapäiväkirjatutkimus 2007-2008 /Pastinen 10.11.2010

## Hyvinkäällä asuvien matkojen keskipituus arkena



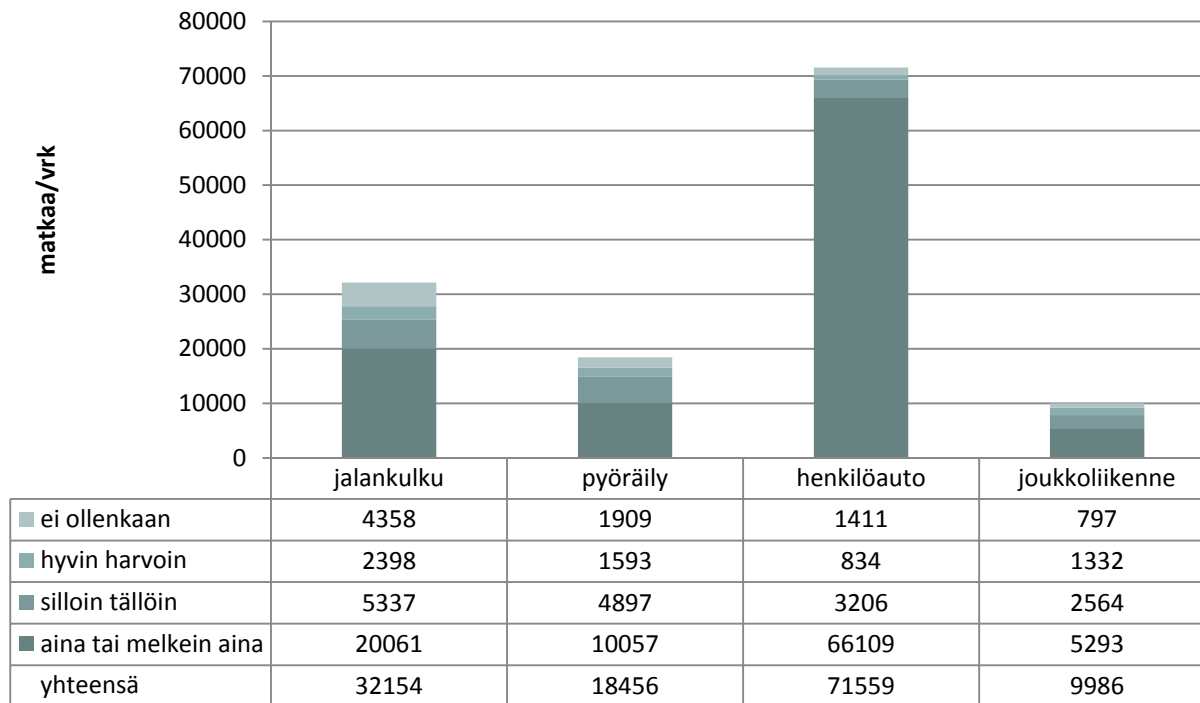
Lähde: WSP Finland Oy, Helsingin seudun laaja liikennetutkimus,  
matkapäiväkirjatutkimus 2007-2008 /Pastinen 10.11.2010

## Hyvinkääläisten matkojen määrä syksyn arkipäivänä ikäryhmittäin



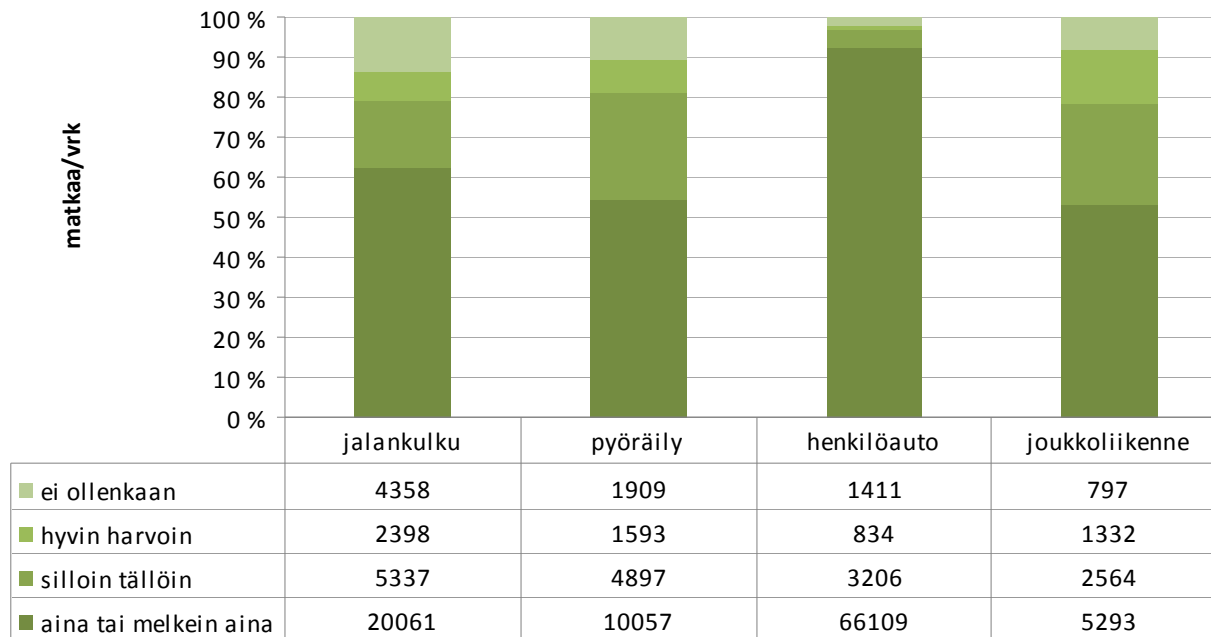
Lähde: WSP Finland Oy, Helsingin seudun laaja liikennetutkimus,  
matkapäiväkirjatutkimus 2007-2008 /Pastinen 10.11.2010

## Hyvinkääläisten matkat syksyn arkipäivänä henkilöauton käyttömahdollisuuden mukaan



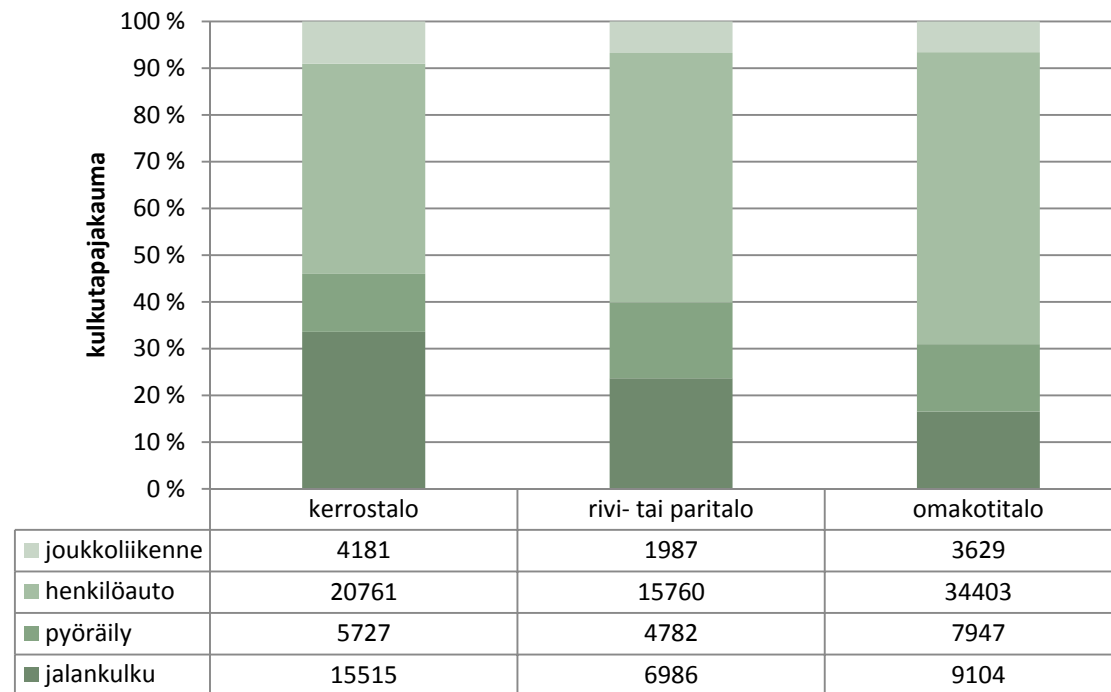
Lähde: WSP Finland Oy, Helsingin seudun laaja liikennetutkimus,  
matkapäiväkirjatutkimus 2007-2008 /Pastinen 10.11.2010

## Hyvinkääläisten matkat syksyn arkipäivänä henkilöauton käyttömahdollisuuden mukaan



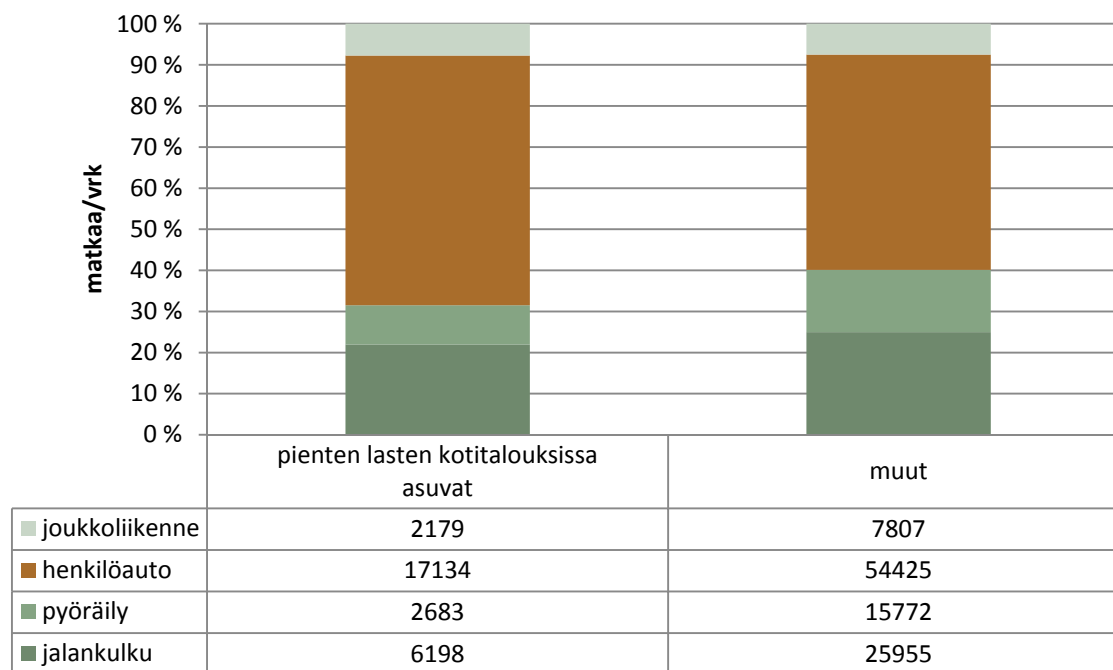
Lähde: WSP Finland Oy, Helsingin seudun laaja liikennetutkimus,  
matkapäiväkirjatutkimus 2007-2008 /Pastinen 10.11.2010

## Hyvinkääläisten matkojen määrä syksyn arkipäivänä asumismuodon mukaan



Lähde: WSP Finland Oy, Helsingin seudun laaja liikennetutkimus,  
matkapäiväkirjatutkimus 2007-2008 /Pastinen 10.11.2010

## Hyvinkääläisten matkojen määrä syksyn arkipäivänä pienten lasten kotitalouksissa ja muissa kotitalouksissa

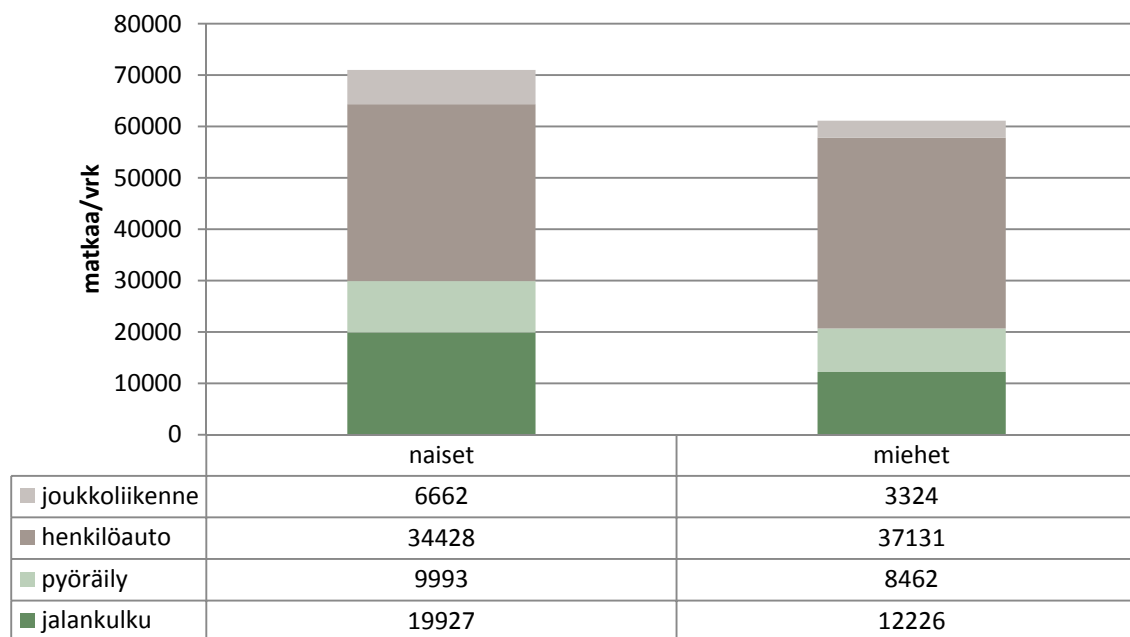


Lähde: WSP Finland Oy, Helsingin seudun laaja liikennetutkimus, matkapäiväkirjatutkimus 2007-2008 /Pastinen 10.11.2010

Pienten lasten kotitalouksilla tarkoitetaan henkilöitä (aikuisia ja lapsia), jotka asuvat kotitalouksissa joissa on yksi tai useampi alle 7v. Henkilö.

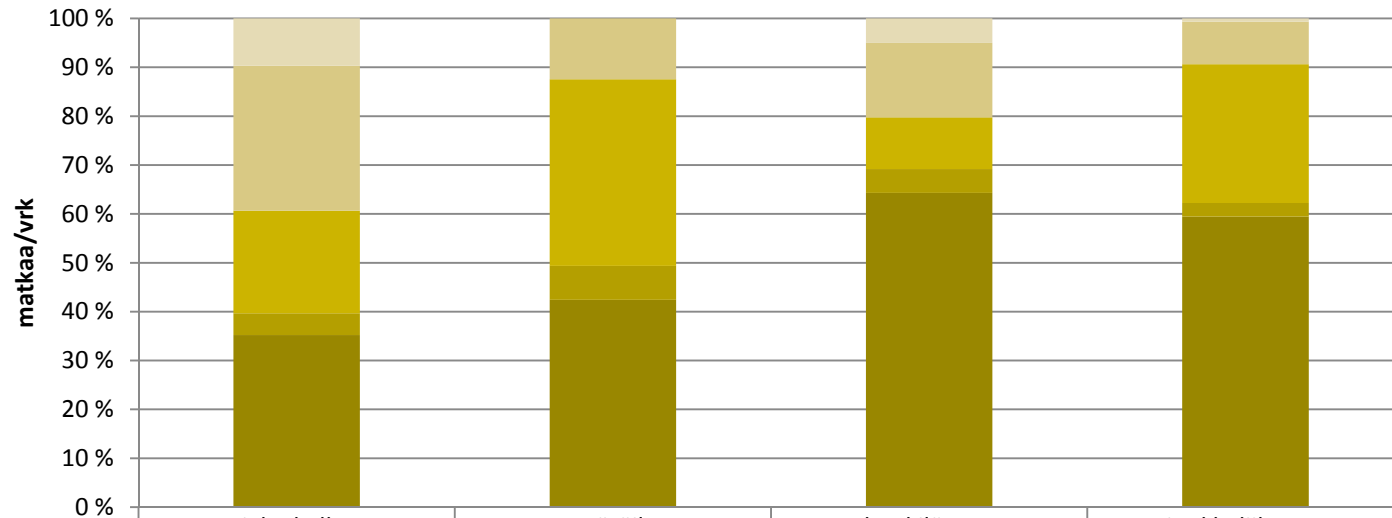


## Hyvinkääläisten miesten ja naisten matkojen määrä syksyn arkipäivänä



Lähde: WSP Finland Oy, Helsingin seudun laaja liikennetutkimus, matkapäiväkirjatutkimus 2007-2008 /Pastinen 10.11.2010

## Hyvinkääläisten työssäkäynti ja matkojen määrä syksyn arkipäivänä

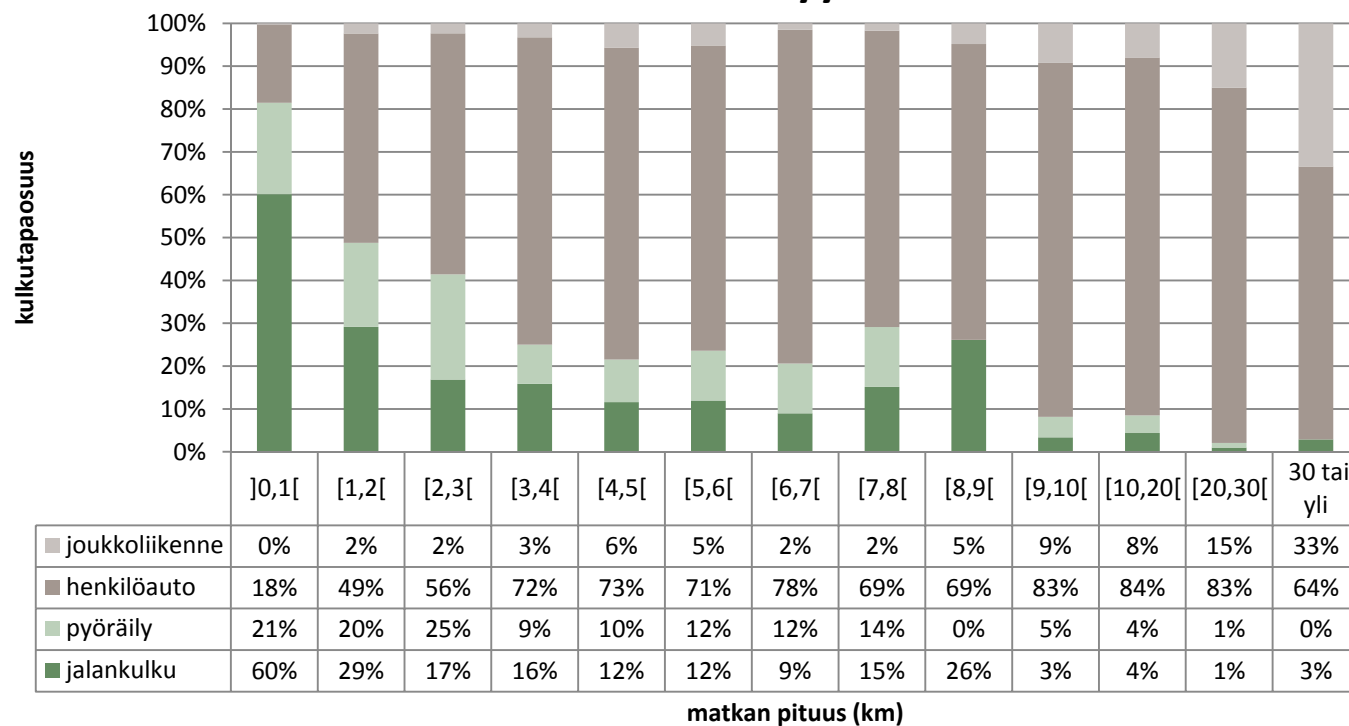


	jalankulku	pyöräily	henkilöauto	joukkoliikenne
muut, ei ansiotyössä	3102	0	3580	68
eläkkeellä, ei ansiotyössä	9547	2296	10896	869
koululainen, opiskelija, ei ansiotyössä	6749	7048	7569	2833
alle 20 t/viikko tai vaihtelevasti	1433	1283	3502	281
yli 20 t/viikko	11323	7829	46013	5935

Lähde: WSP Finland Oy, Helsingin seudun laaja liikennetutkimus, matkapäiväkirjatutkimus 2007-2008 /Pastinen 10.11.2010

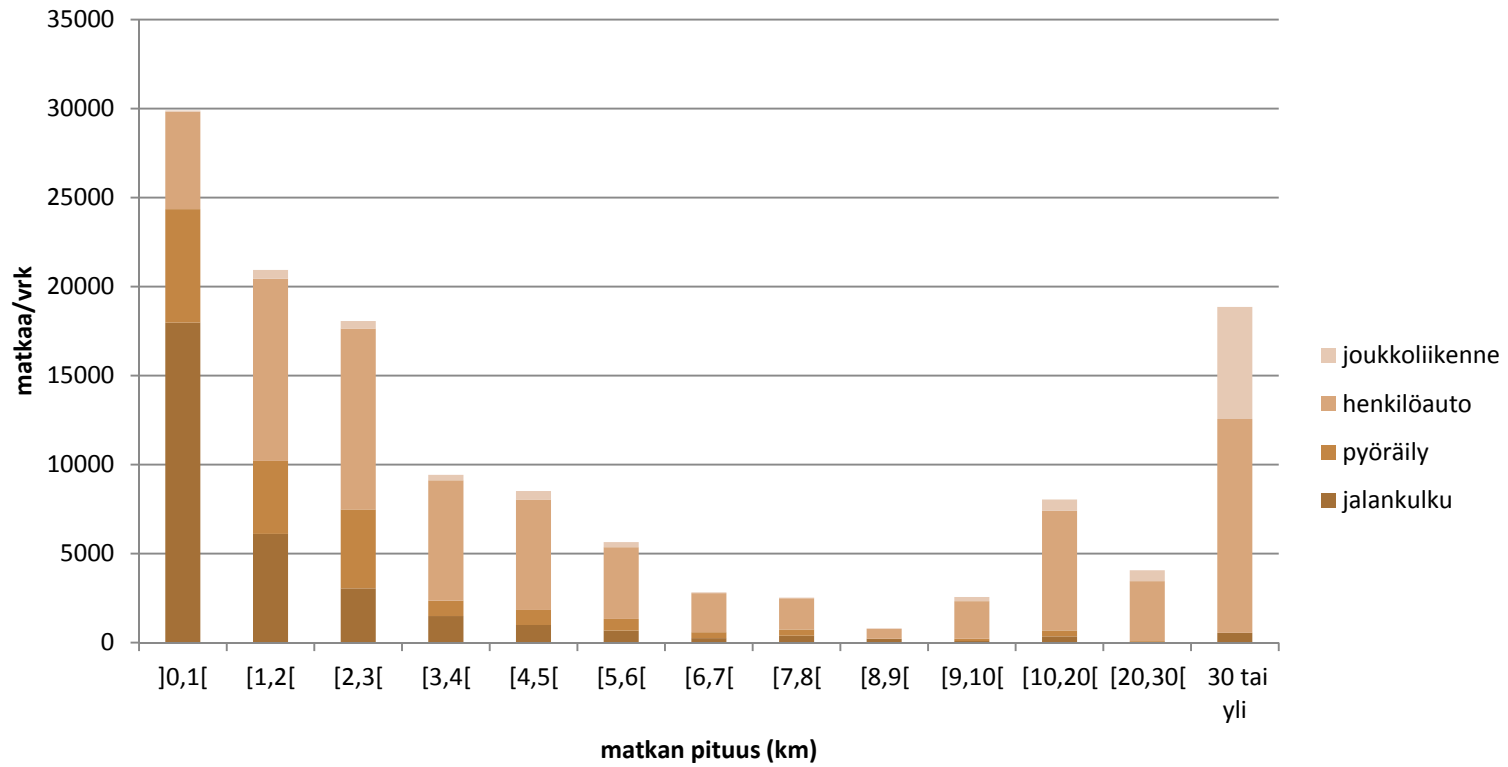
HUOMAUTUS: Joissakin ryhmissä havintomäärät vähäisiä tai puuttuvat

## Hyvinkääläisten matkojen kulkutapaosuudet eri pituisilla matkoilla syysarkena



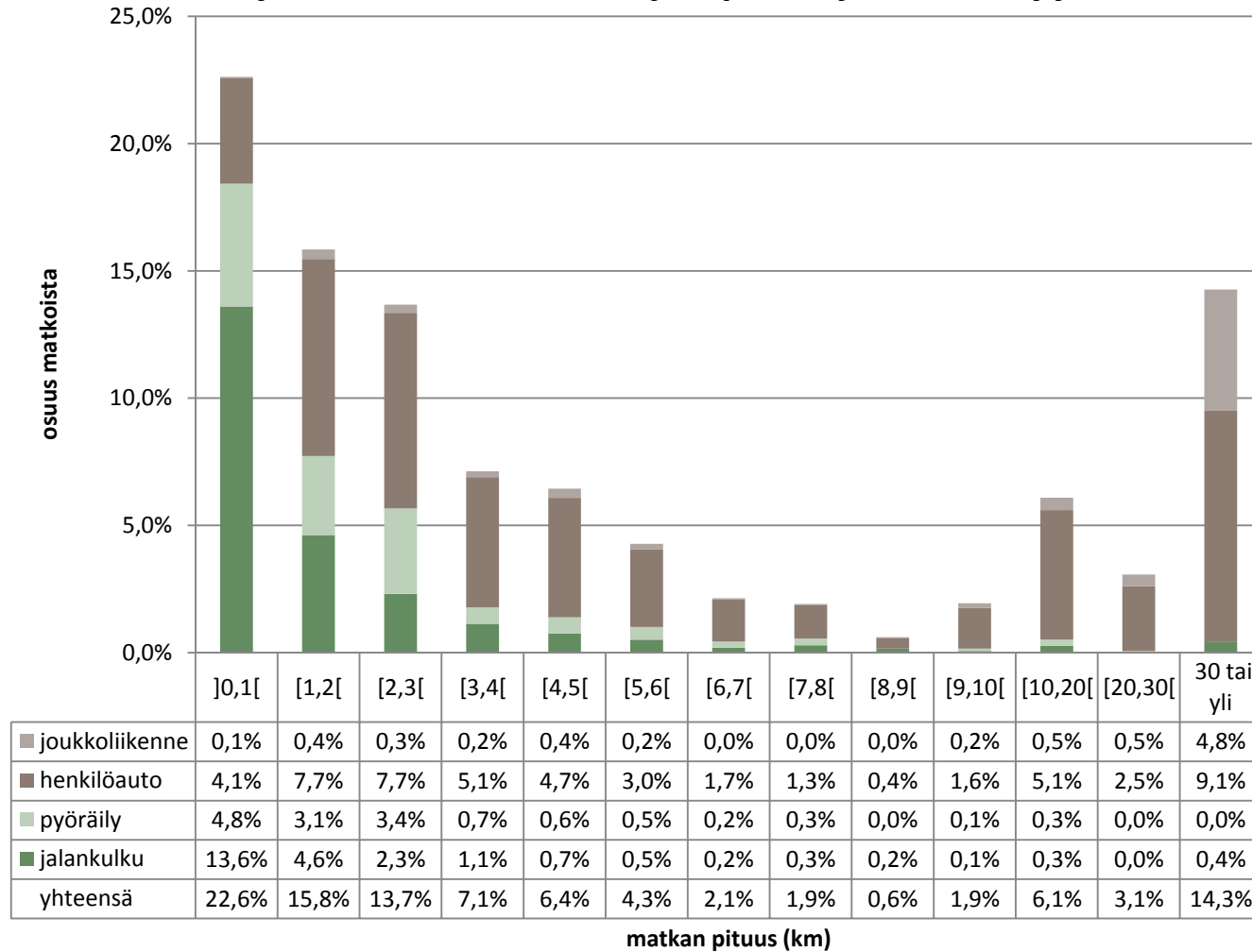
Lähde: WSP Finland Oy, Helsingin seudun laaja liikennetutkimus, matkapäiväkirjatutkimus 2007-2008 / Pastinen 10.11.2010

## Hyvinkääläisten matkojen pituusjakauma syysarkena



Lähde: WSP Finland Oy, Helsingin seudun laaja liikennetutkimus, matkapäiväkirjatutkimus 2007-2008 /Pastinen 10.11.2010

## Hyvinkääläisten matkojen pituusjakauma syysarkena



Lähde: WSP Finland Oy, Helsingin seudun laaja liikennetutkimus, matkapäiväkirjatutkimus 2007-2008 /Pastinen 10.11.2010